

Attraktives Grundstück im Vorderland – 475 m² in ruhiger Lage



6837 Weiler, Gehrenstrasse 21c | GST-Nr. 884/1

Auf einen Blick

Wohnen wo andere Naherholung suchen

- in bester Wohnlage von Weiler
- ideale Voraussetzung für eine durchdachte Bebauung
- Höchstgeschoßzahl 3 | Baunutzungszahl 60 | Bauen-Wohnen
- befestigte private Zufahrt bereits vorhanden
- Anschlüsse in unmittelbarer Nähe verfügbar
- ruhige Wohngegend mit hoher Lebensqualität
- zentrale Lage im beliebten Vorderland
- kurze Wege nach Götzis, Rankweil, Feldkirch und die nahegelegene Schweiz
- vielfältige Freizeit- und Erholungsmöglichkeiten in der umliegenden Natur
- aufgrund der Größe ausgenommen von der Bebauungspflicht



Christoph Geringer
+43 (0)664 88 79 13 46
geringer@immoteam7.at

Immoteam7 ITS GmbH
Mozartstraße 1
6850 Dornbirn

Grundstücksgröße:	ca. 475 m ²
Grundstücksnummer:	884/1
Katastralgemeinde:	92128 Weiler
Widmung:	Baufläche Wohngebiet
Lage:	sonnig und ruhig
Kaufpreis:	€ 356.250,-

Nebenkostenübersicht:

3,5 % Grunderwerbsteuer

1,1 % Grundbucheintragung

3,6 % Vermittlungsprovision inkl. MwSt.

Vertragserrichtungskosten, ca. 1,2 % inkl. MwSt.

zzgl. Barauslagen

Alle Angaben nach bestem Wissen. Irrtum und Zwischenverkauf vorbehalten.
Dieses Exposé ist eine Vorinformation, als Rechtsgrundlage gilt alleine der abgeschlossene Kaufvertrag. § 15 der Maklerverordnung gilt als vereinbart.
Sämtliche Bilder mit KI optimiert.

Südost



Südwest

Nordost



Nordwest

Lage_Umgebung



Lage_Umgebung

Lage_Umgebung

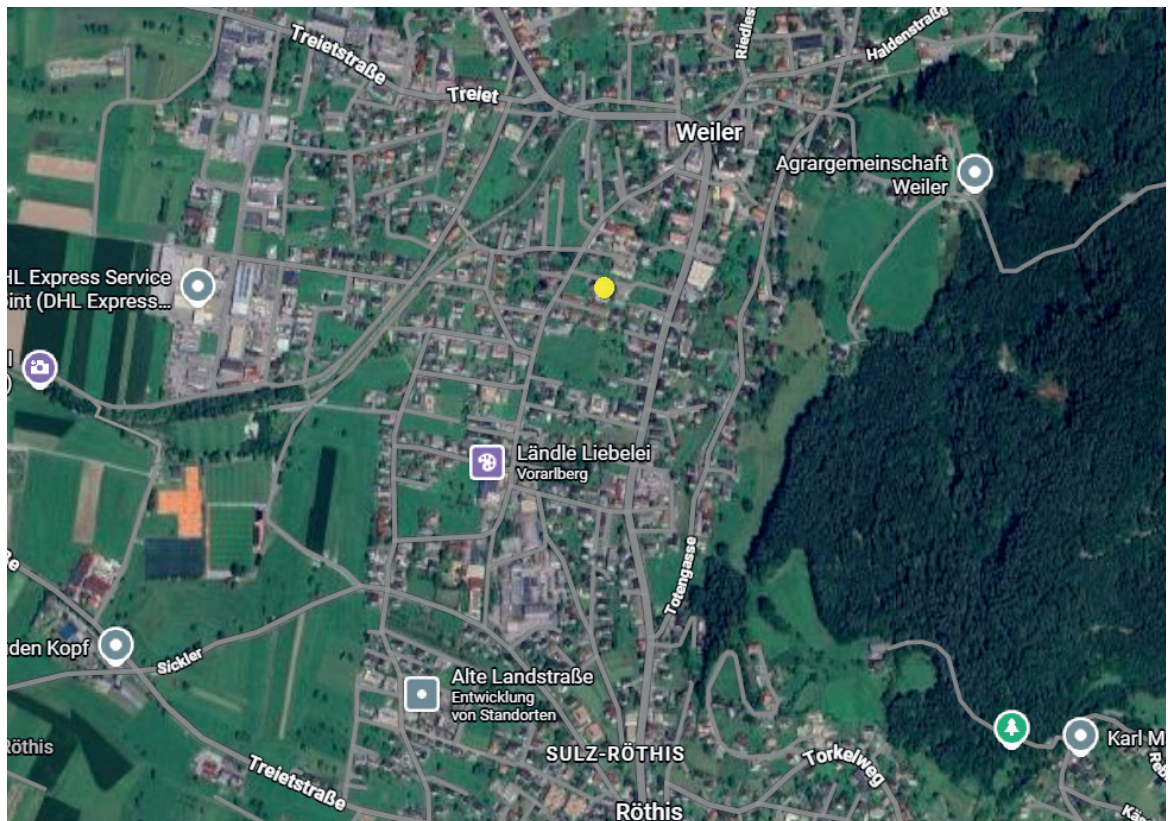
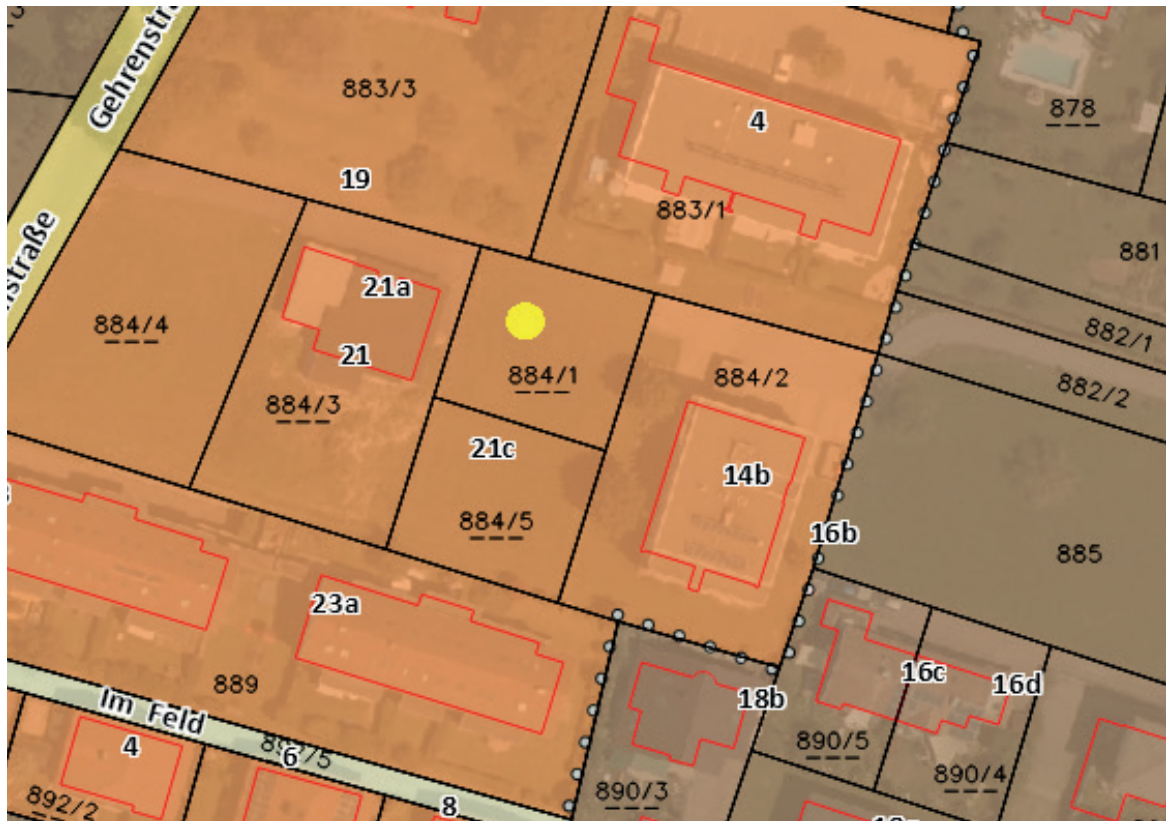


Lage_Umgebung

Ansicht



Lageplan





Bestandsplan Strom für Anfrage-ID: 20260309_134358491
 GST Weiler, Gehlerstrasse

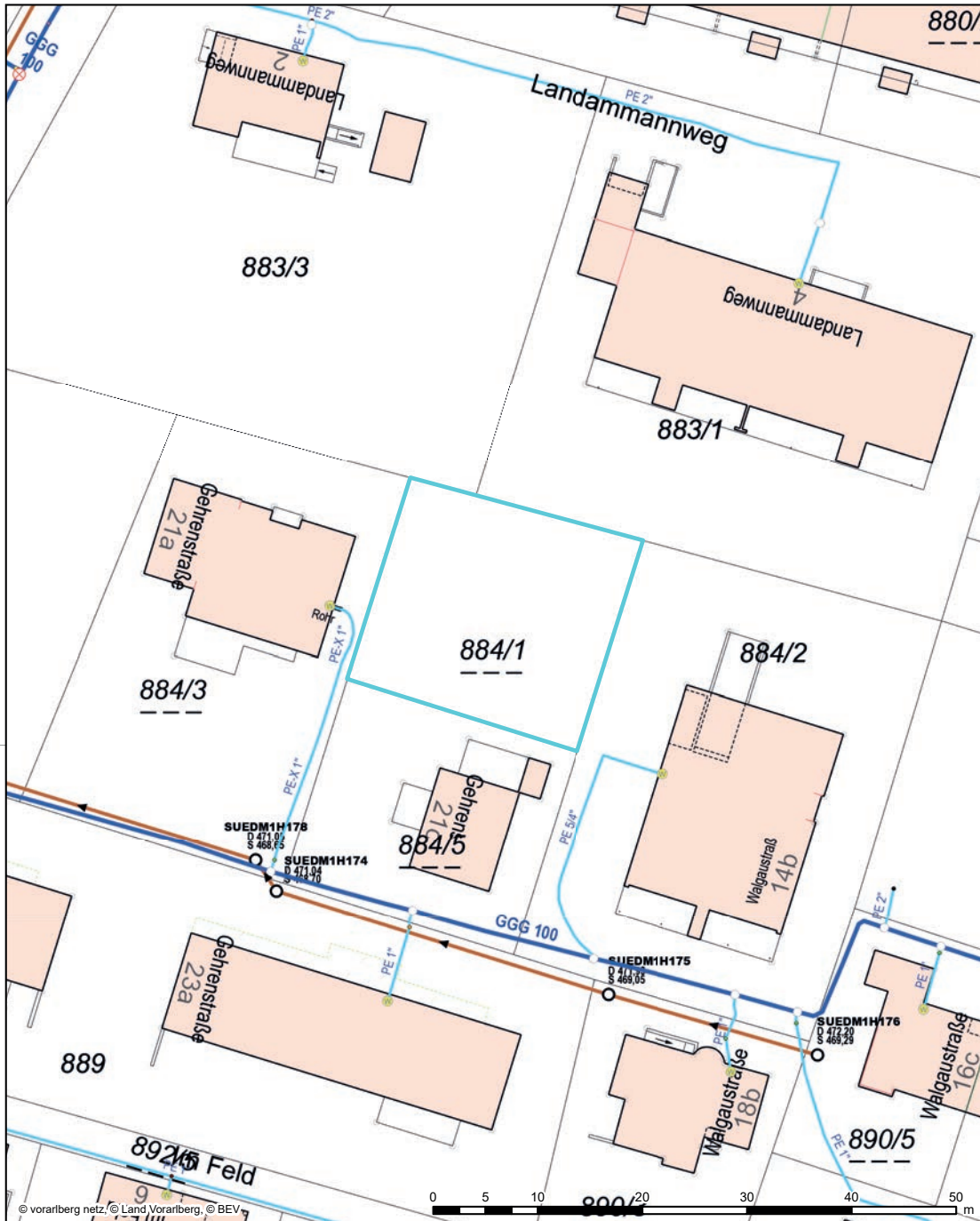


Seite (1/1) 09.03.2026 1:500



Datengrundlagen: ©Vorarlberg netz, ©Land Vorarlberg, ©BEV, Bayerische Vermessungsverwaltung, Land Tirol

Bestandsplan Erdgas für Anfrage-ID: 20260309_134358491
GST Weiler, Gehlerstrasse



© vorarlberg netz / © Land Vorarlberg, © BEV

	<p>Lageplan</p>	<p>Ersteller Gemeinde Weiler Erstellungsdatum 11.03.2026</p>
	<p>Gemeinde Weiler</p> <p>Walgaustraße 1 6837 Weiler Tel. +43(0)5523 51100 Fax +43(0)5523 51100-9 gemeindeamt@gemeinde-weiler.at www.gemeinde-weiler.at</p>	<div style="display: flex; align-items: center;"> <div style="text-align: center;"> <p>Erstellt für Maßstab 1:500</p> </div> <div style="text-align: center;"> </div> </div>
<p>Nicht rechtsverbindlicher Ausdruck aus dem geografischen Informationssystem (GIS). Druck-, Satzfehler und Änderungen vorbehalten. Alle Angaben ohne Gewähr, für Aktualität wird keine Haftung übernommen.</p>		

Teilungsplan

GZ 8241/22
KG 92128
KG Nr. Weiler

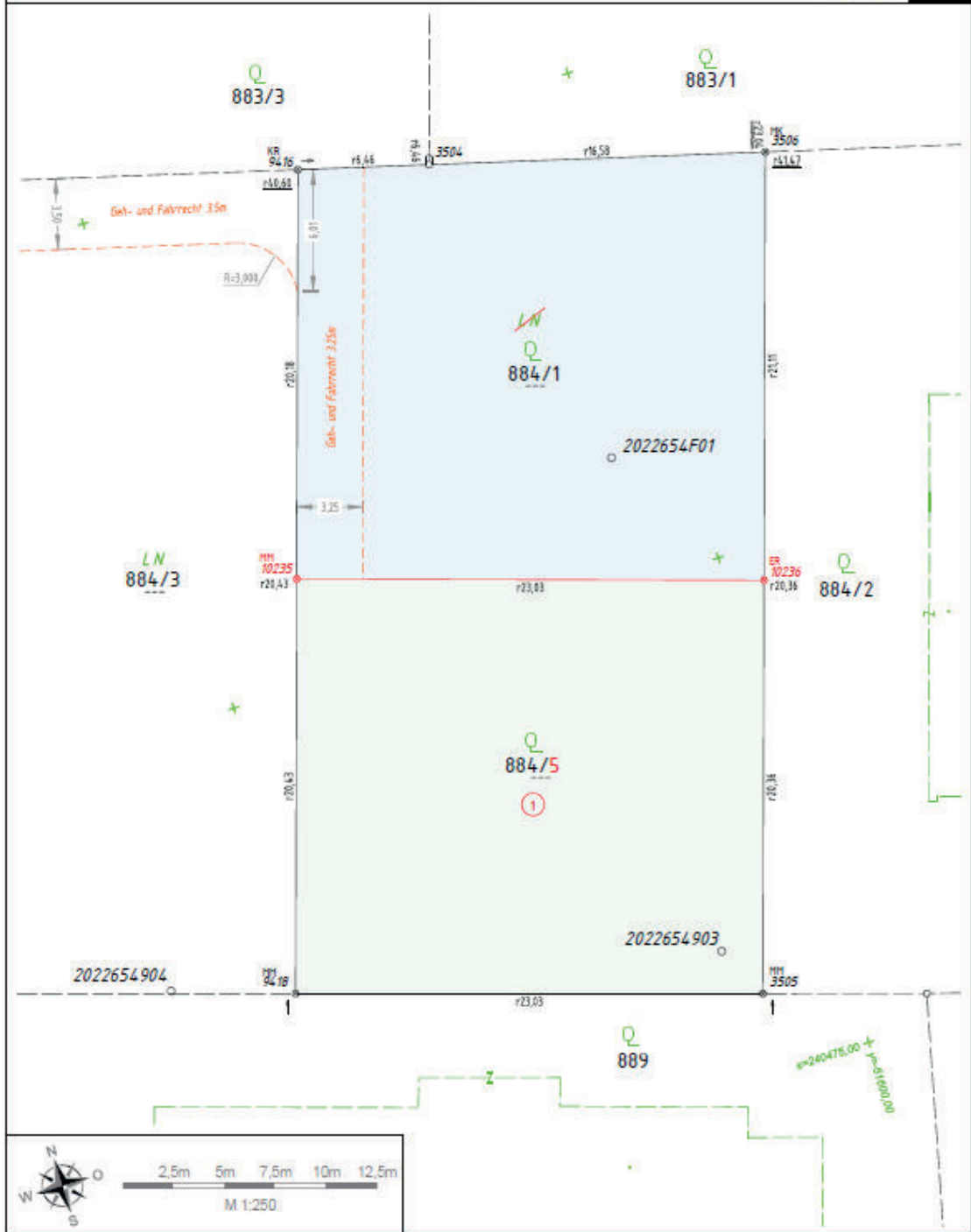
Maßstab 1:250
Vermessung 14.11.2022



**AVD Vermessung
ZT GmbH**

Eisengasse 2
A-6850 Dornbirn
+43 5572 23149
dornbirn@avd-zt.at
www.avd-zt.at

AVD



2022654

Ihre Immobilie in guten Händen

