

Betriebsgebäude mit Halle, Büro und eleganter Penthousewohnung



6837 Weiler, Buxera 19

Auf einen Blick

Büro, Halle, Wohnung - die perfekte Verschmelzung von Arbeit und Wohnkomfort

- 112 m² Büro | 233 m² Halle/Werkstatt*/Lager | 215 m² Wohnung | 37 m² Garage
- Hauptgebäude in hochwertiger Massivbauweise und Halle in Metallbau
- ruhige und doch zentrale Lage im Vorderland - perfekt für Arbeiten und Wohnen
- Autobahnvollarbindung in 5 Fahrminuten (Auf- und Abfahrt Bregenz u. IBK)

ARBEITEN

- helles, modernes Büro mit attraktiven Eingangsbereich
- Glasfaseranschluss bereits vorhanden
- großzügige 5,70 Meter hohe Lagerhalle mit neuem 4,20 Meter hohem Rolltor
- Regalsystem mit 100 Palettenplätzen und Stapler vorhanden
- angenehmer Aufenthaltsraum mit WC-Anlage für Mitarbeiter

WOHNEN

- moderne Wohnung mit hochwertiger Ausstattung im OG
- Badezimmer mit Whirlpool, Dampfdusche, Sauna und direktem Terrassenzugang
- mehrere Terrassen mit einmaligen Ausblicken auf die umliegenden Berge
- Einliegerwohnung mit 29 m² im Erdgeschoss
- 11 Aussenabstellplätze vorhanden
- großzügige Doppelgarage mit zusätzlichem Abstellraum



Kevin Bachmann
+43 (0)664 88 79 13 48
bachmann@immoteam7.at

Immoteam7 ITS GmbH
Mozartstraße 1
6850 Dornbirn

Baujahr:	2003
Grundstück:	1.207 m ²
Widmung:	BB I
Nutzfläche gesamt:	ca. 600 m ²
Büro inkl. Ausstellung:	ca. 111,90 m ²
Lager inkl. Aufenthalt:	ca. 232,93 m ²
Nfl. Wohnung EG + OG:	ca 214,50 m ²
Terrasse:	ca. 63,86 m ² u. 33,42 m ²
Lager EG:	ca. 7,57 m ²
Auto:	Doppelgarage (37 m ²)
Aussenabstellplätze:	11 Stück
beziehbar:	ab Dezember 2025
Heizungsart:	Zentralheizung mit Gas
HWB:	79 Kwh/m ² a, Klasse C
Kaufpreis:	Auf Anfrage
Betriebskosten:	nach Verbrauch

Nebenkostenübersicht:

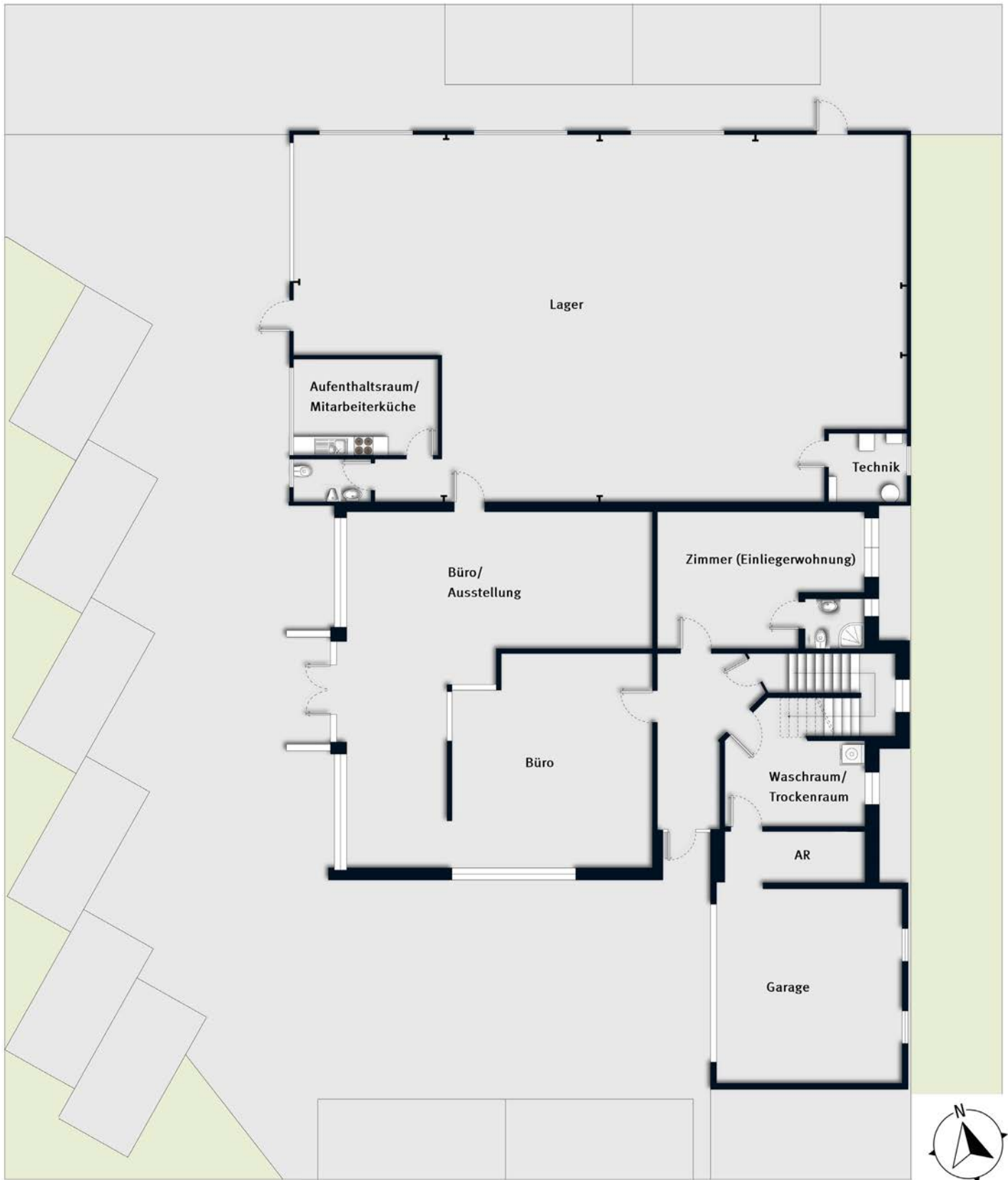
3,5% Grunderwerbsteuer

1,1 % Grundbucheintragung

3,6 % Vermittlungsprovision inkl. MwSt.

Vertragserrichtungskosten, ca. 1,2 % inkl. MwSt.

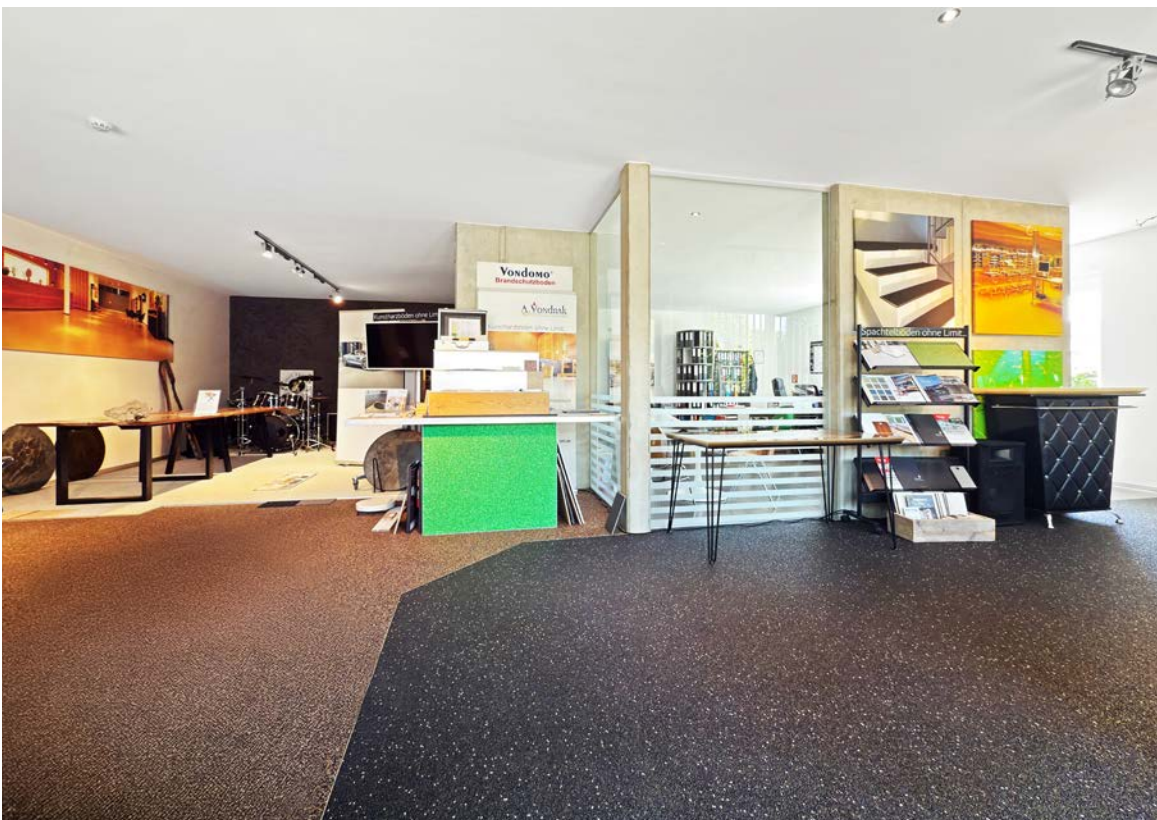
zzgl. Barauslagen



Grundriss ohne Maßstab



Büro_Ausstellung



Büro_Ausstellung

Büro_Ausstellung



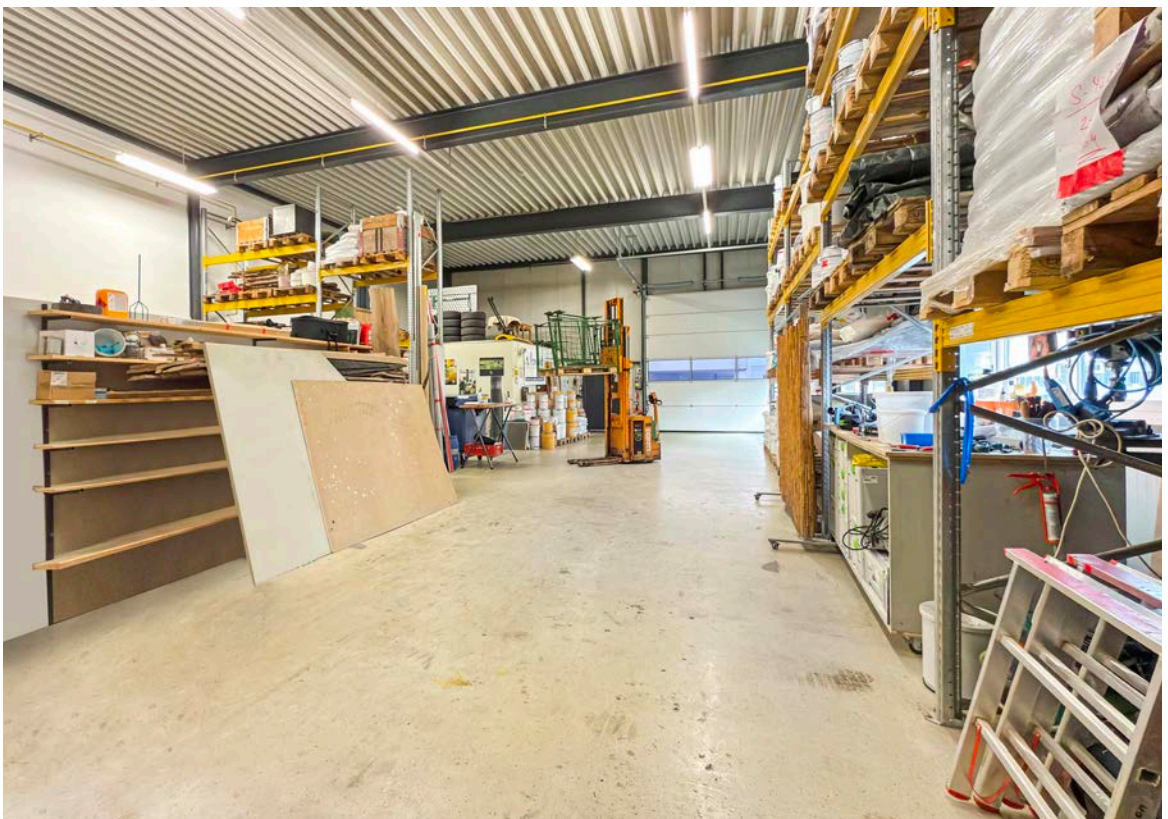
Büro_Ausstellung

Büro_Ausstellung



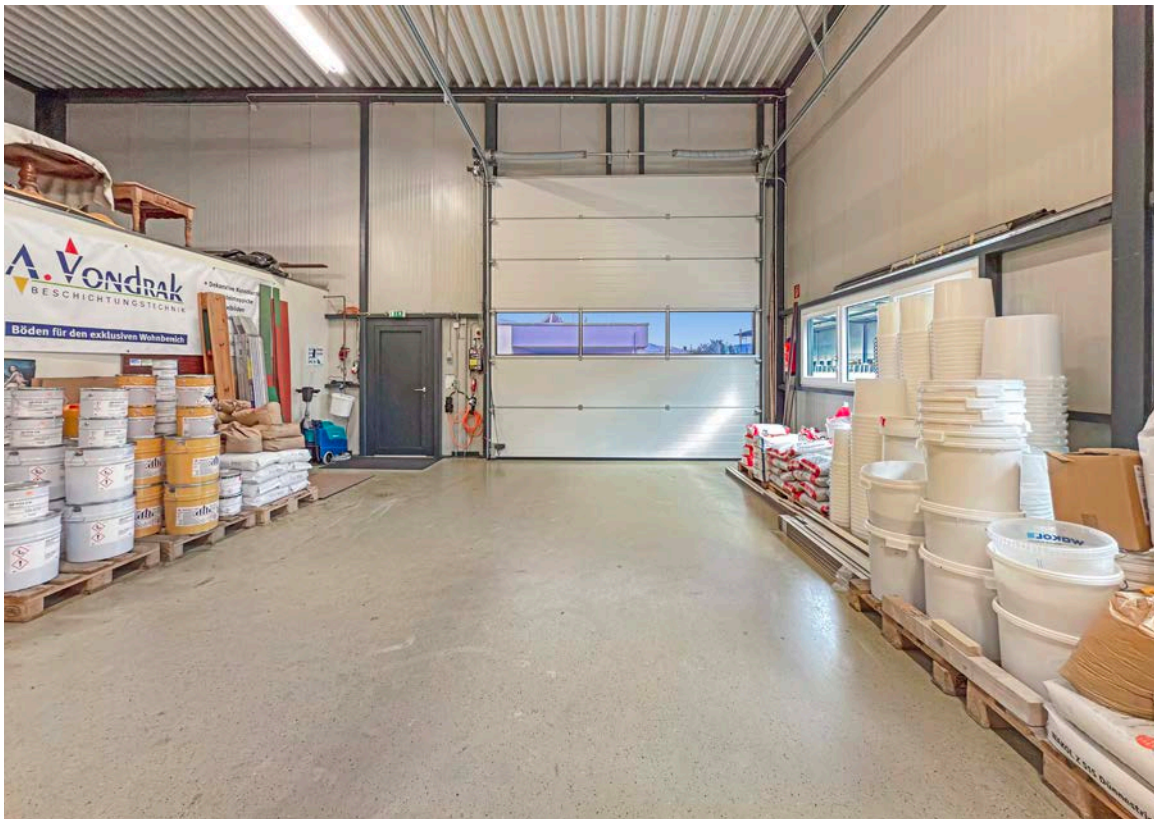
Büro_Ausstellung

Lagerhalle



Lagerhalle

Lagerhalle



Lagerhalle

Aufenthaltsraum



Gebäudeansicht

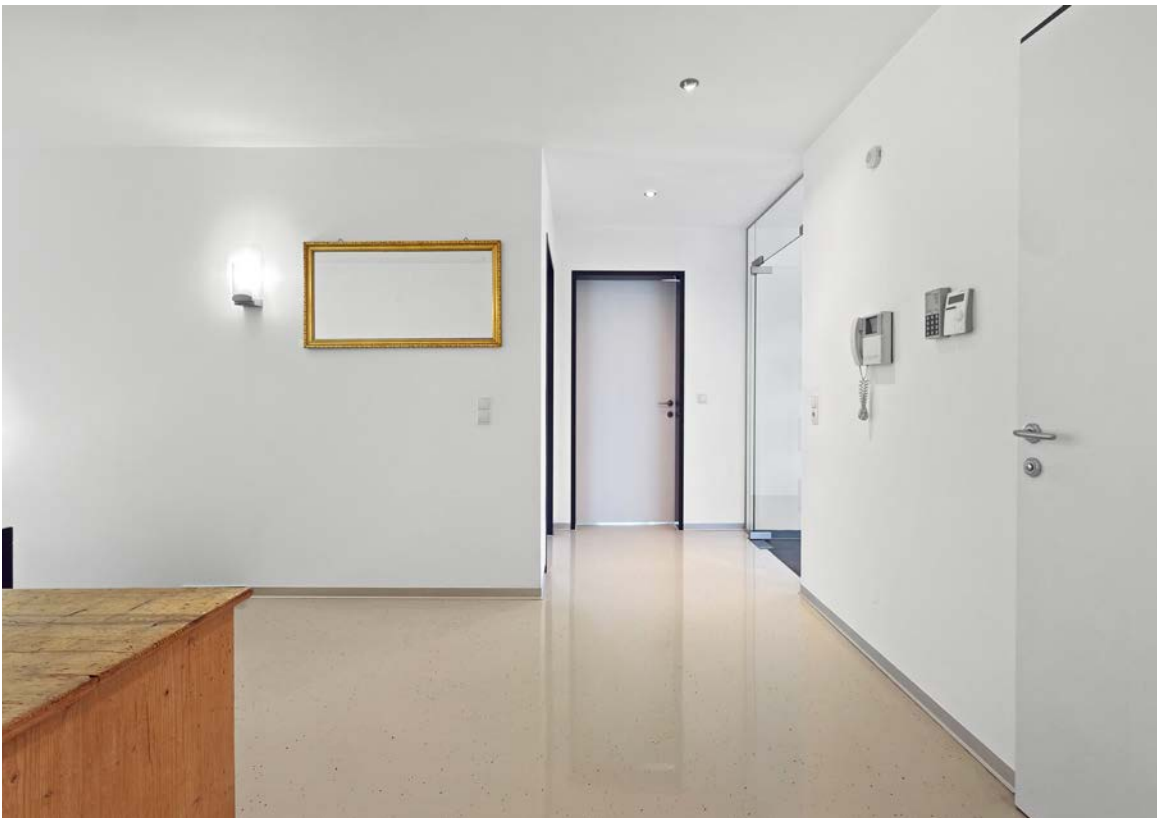
Wohnen_OG



Wohnen_OG



Zimmer



Diele_0G



Stiegenaufgang



Diele_EG

Einliegerwohnung_Zimmer_EG



Terrasse_I



Terrasse_I

Terrasse_II



Aussicht

Terrasse_EG



Terrasse_EG

Gebäudeansicht_Parkflächen

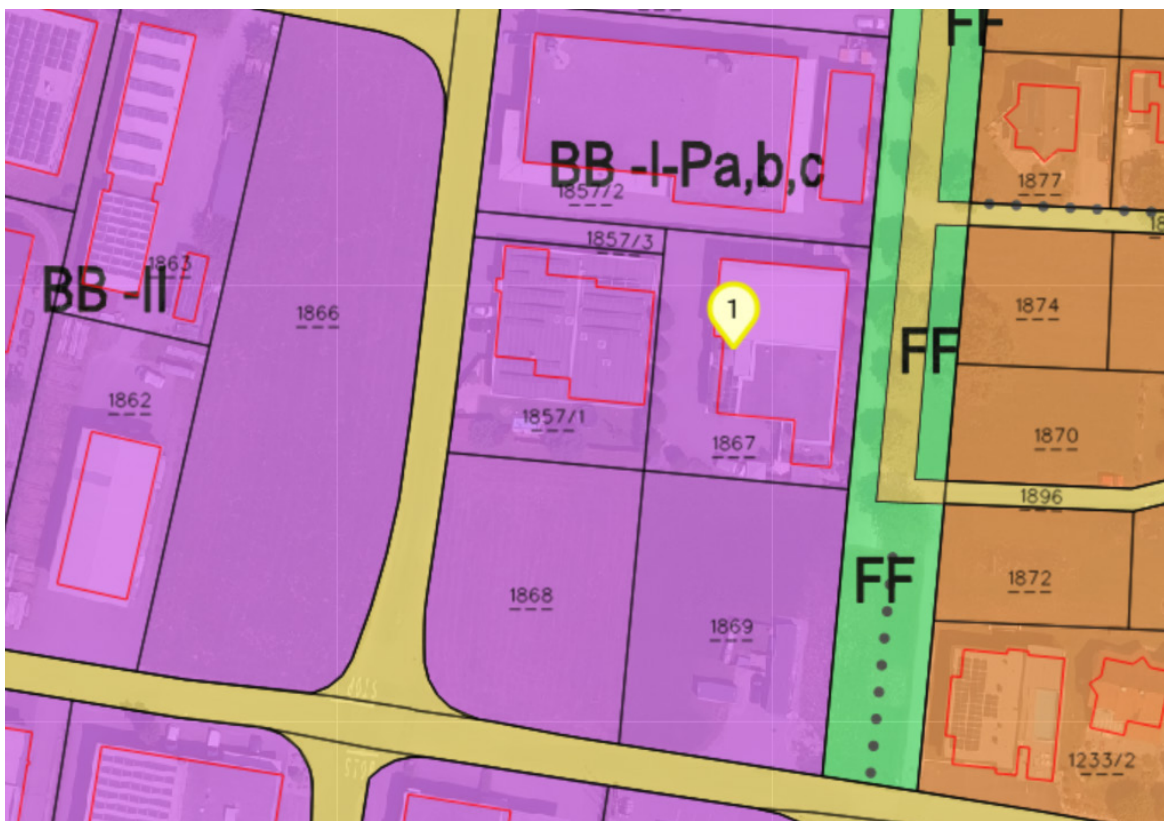
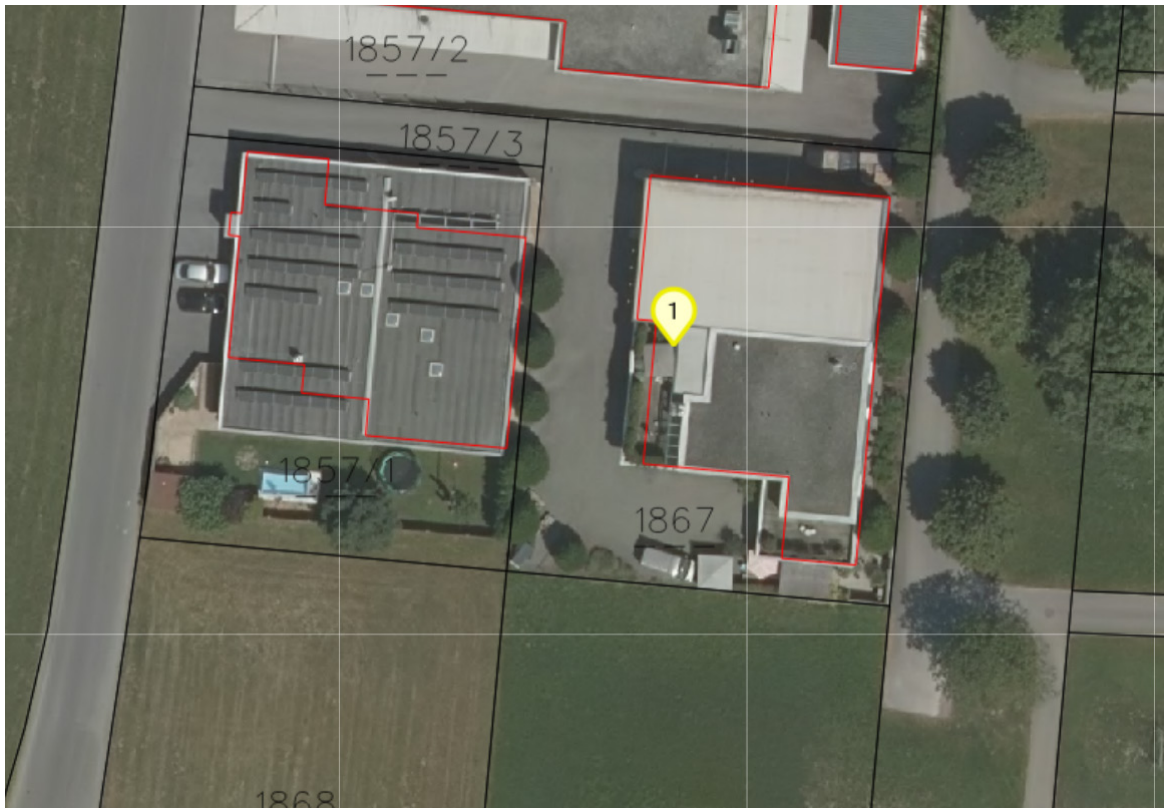


Gebäudeansicht

Lage



Lage





Anfahrtsplan

Ihre Immobilie in guten Händen

