

Einzigartiges Baugrundstück mit spektakulärer Aussicht im Vorderland



immo-211
Wingatweg
6832 Röthis
Österreich

Daten im Überblick

Kategorie	Kauf – Grundstück
-----------	-------------------

Unterkategorie	Grundstück
----------------	------------

Grundstückstyp	Wohnen
----------------	--------

Erschließung	Teilerschlossen
--------------	-----------------

Grundstücksfläche ca.	788 m ²
-----------------------	--------------------

Kaufpreis	475.000 €
-----------	-----------

Fußweg zu öffentl. Verkehrsmitteln	4 Min.
------------------------------------	--------

Fahrzeit nächster Hauptbahnhof	5 Min.
--------------------------------	--------

Fahrzeit nächster Flughafen	21 Min.
-----------------------------	---------

Beschreibung

Attraktiver Baugrund mit wunderschöner Aussicht über das Vorderland und auf die Schweizer Berge

attraktive, gehobene Wohngegend

sonnige, zentrale Lage

rechtlich gesicherte Verbindungen mit Versorgungsleitungen (Strom, Kanal und Wasser)

sehr gute Infrastruktur

einzigartige Aussicht

erleben Sie atemberaubende Sonnenuntergänge in Ihrem Eigenheim

Grundstück wurde neu vermessen und in den Grenzkataster eingetragen

optimale Grundstücksgröße als Investment (kleiner als 800 m² -

keine Bebauungspflicht)

Schulen, Ärzte, Lebensmittelmärkte in wenigen Gehminuten erreichbar

Kaufpreis: 603- € / m²

Kaufpreis: € 475.000,-

Nebenkostenübersicht:

3,5% Grunderwerbsteuer

1,1 % Grundbucheintragung

3,6 % Vermittlungsprovision inkl. MwSt.

Vertragserrichtungskosten, ca. 1,2 % inkl. MwSt.

Erschließungskosten

zzgl. Barauslagen

Lage

Entdecken Sie Ihr Traumgrundstück in Röthis! Dieses außergewöhnliche Grundstück bietet eine atemberaubende Aussicht und die Möglichkeit, Ihr persönliches Paradies zu schaffen.

Genießen Sie die Ruhe und Schönheit der Natur, während Sie von den nahegelegenen Wanderwegen umgeben sind. Die malerischen Sonnenuntergänge und der ganztägige Sonnenschein machen dieses Grundstück zu einem wahren Juwel.

Trotz der idyllischen Lage sind Sie nur 10 Gehminuten vom nächsten Supermarkt und Restaurant entfernt, sodass Sie die Annehmlichkeiten des täglichen Lebens bequem erreichen können.

Nutzen Sie diese einmalige Gelegenheit, um Ihr Zuhause in einer der schönsten Regionen zu errichten. Röthis wartet auf Sie!



Aussicht



Aussicht



Ausblick Nordwest



Ansicht Südwest



Lage



Lage



Lage



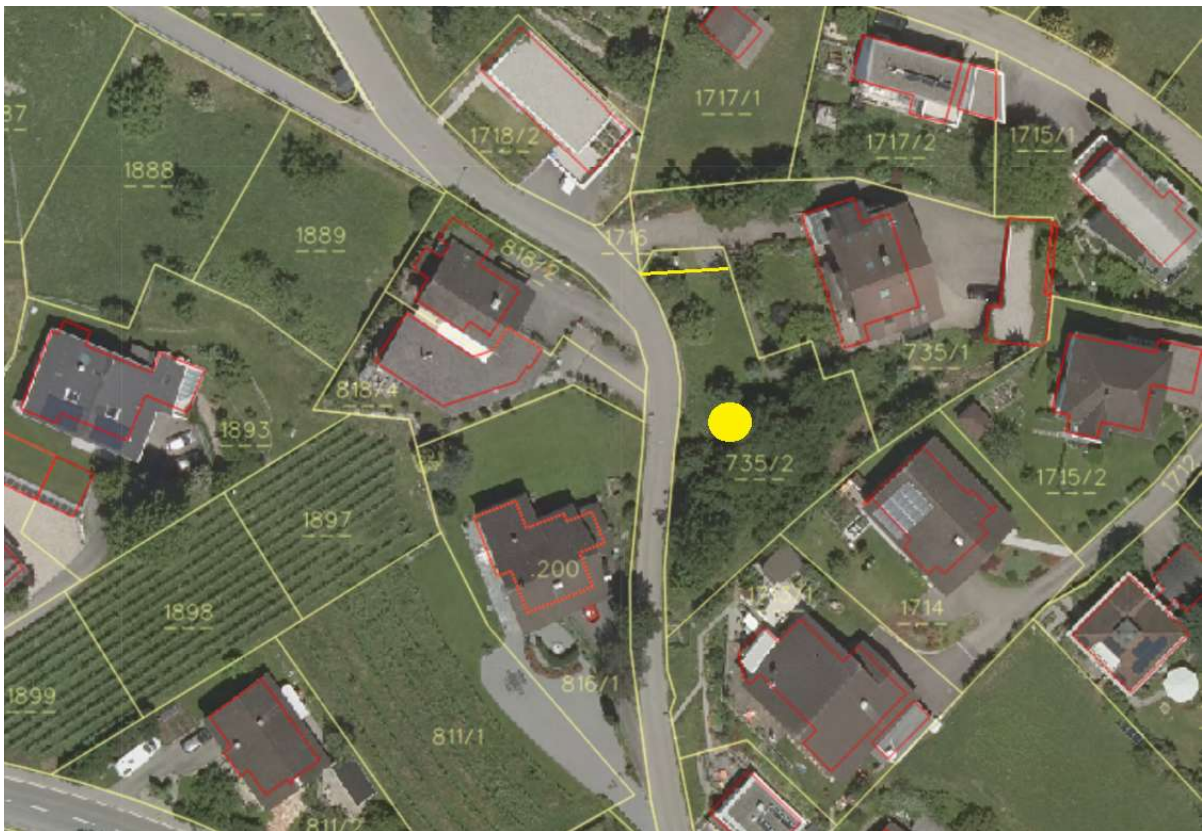
Draufsicht



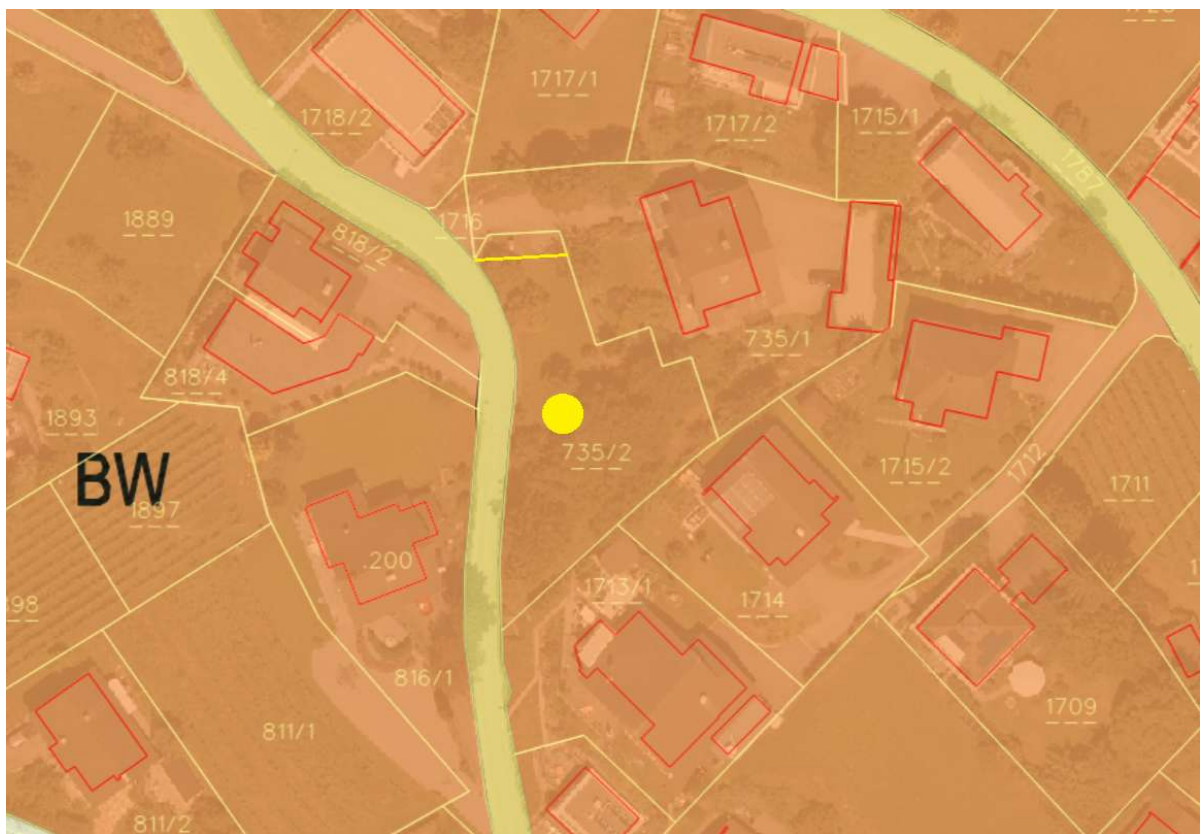
Zufahrt_Ansicht



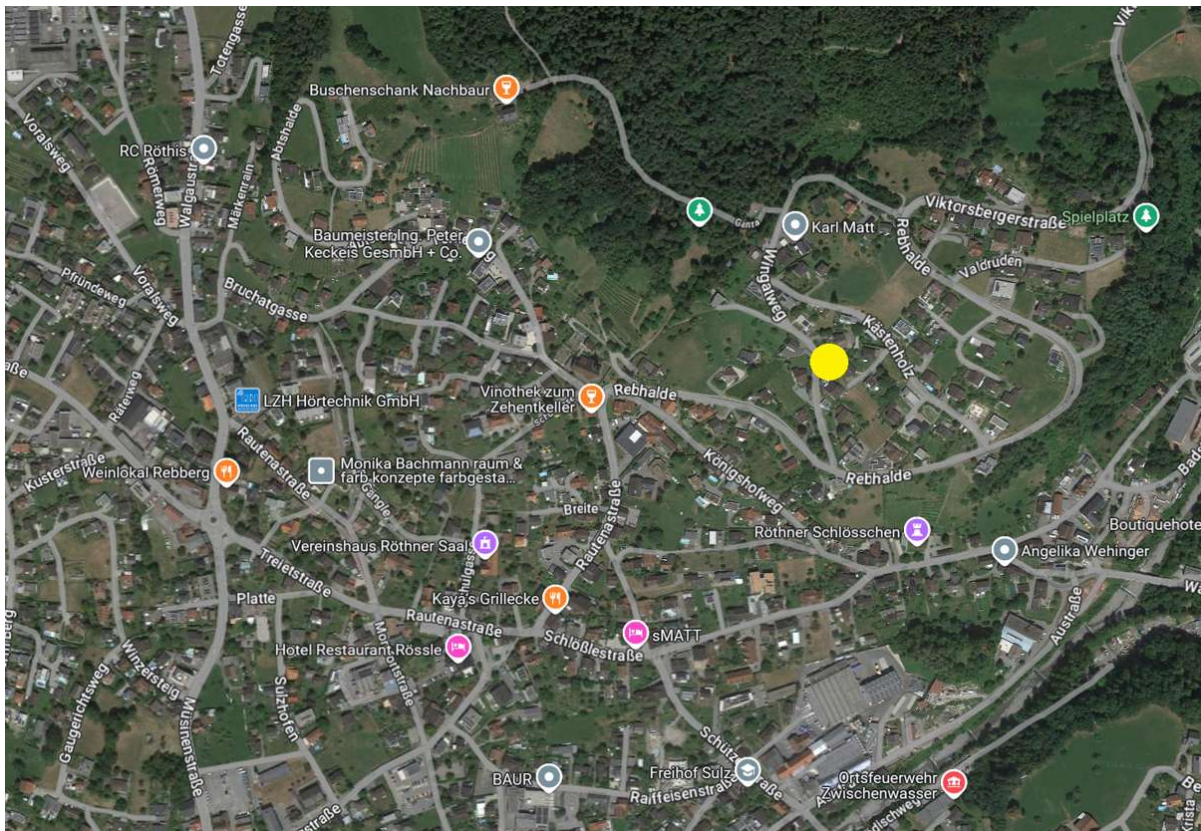
Zufahrt_Ansicht



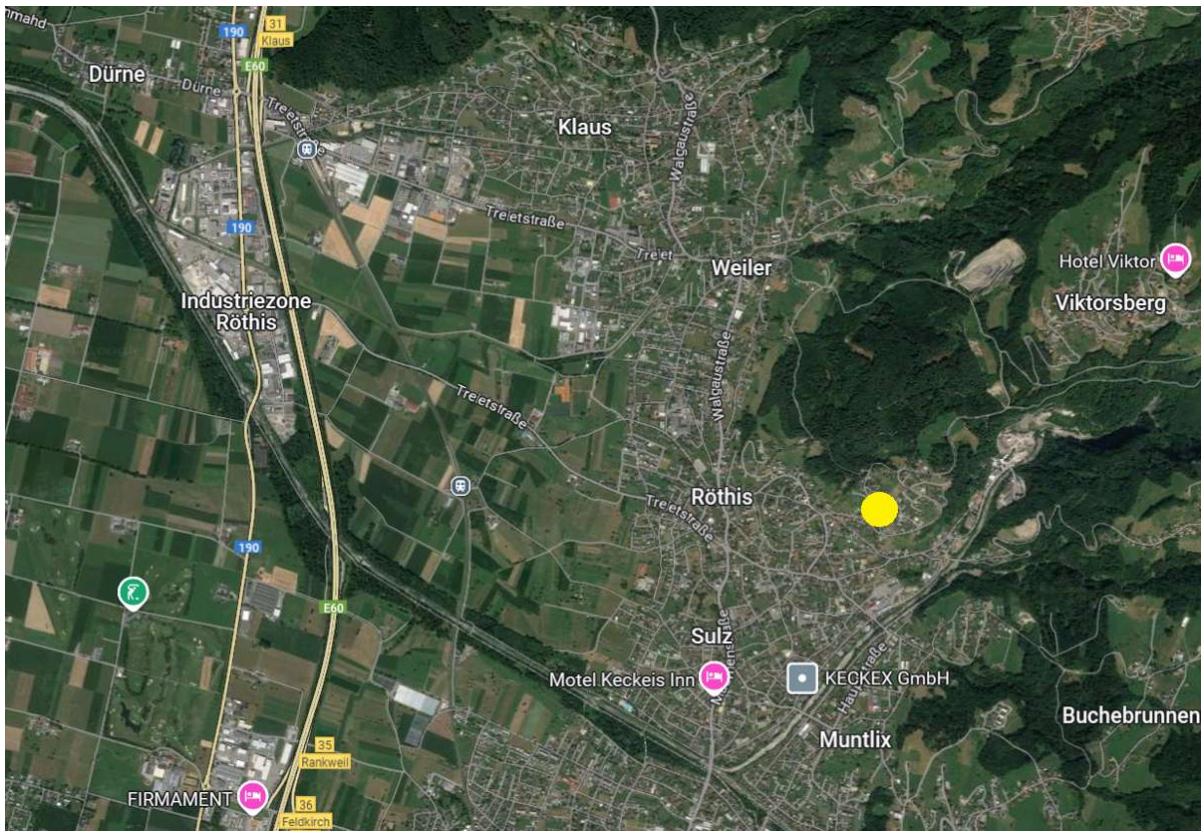
Lageplan



Widmungsplan



Anfahrtsplan



Anfahrtsplan_groß

Ihr Ansprechpartner



Kevin Bachmann

Immoteam7 ITS GmbH

Mozartstraße 1

6850 Dornbirn

Telefon: +43 664 88 79 13 48

Mobil: +43 664 88 79 13 48

Homepage: <https://www.immoteam7.at/>

E-Mail: bachmann@immoteam7.at